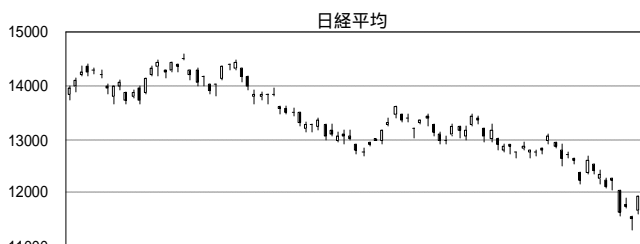


22 September 2008

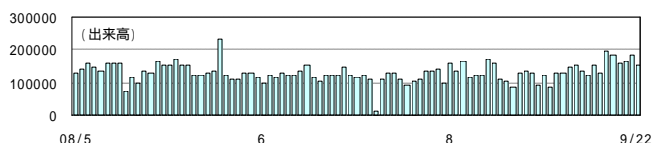
~ 東京市場概況 ~

今日の日経平均は、大幅反発となりました。週末の日経平均が大幅上昇となったことで、朝方から買いが入る局面となりました。一時300円を超える上げ幅となりましたが、その後は金融安定化策の効果を見極めたいとの思惑も強く、上値を積極的に追いきにくい状況となっているという事が出来そうです。



~ 欧米市況見通し ~

欧州市場の寄り付きは小幅下落でのスタートになっています。先週末の指数算出後の上昇幅緒を見せたことで、高値での利食いの動きが見られる展開になっています。米金融市場の先行きに対しては過度の楽観は出来ないとの思惑も上値を抑える展開になっているようです。ただ、下値を追う動きにはなっておらず、方向感を見失う局面になっているといえそうです。週半ばに米住宅指標が発表されることから、その結果を見定めたいとの思惑が働いているようです。



ドル/円は朝方から一貫して下落する展開となっています。リスクの回避姿勢が強まる中で、円に対する買い圧力が高まっています。米企業のリパトリエーションの動きが一服したことによるドル買い圧力の減退もあるのではないかと、その思惑もあるようです。テクニカル的にはバンドの中心線で抑えられる局面であり、下落基調を維持する局面となっています。RCIで見ると中期線が下値圏での動きになっていることから流れは下向きということが出来そうです。短期線の動きも形が悪いことから、厳しい局面です。ただ、売られすぎも意識されていることから、RCIの短期線の方向感に意識を払う必要がありそうです。(文責:大塚亮)

USD/JPY 30分足



	寄り付き	前日比		終値	前日比
英: FT100指数	5311.33		日経平均株価	12090.59	169.73
独: DAX指数	6188.58	-0.95	東京原油先物	65570	2570
仏: CAC指数	4318.76	-6.11	上海総合株価指数	2236.410	161.319

本レポートは、信頼性の高い各種データに基づいていますが、その正確性を保証するものではなく、講師およびスタッフの相場感を含むものとなっています。また、内容に関しましては予告なく変更する事があります。

本レポートの使用により生じたいかなる損失におきましても、弊社は一切の責任を負いかねます。利用および投資判断に関しましては、お客様ご自身でおこなって頂きますようお願い申し上げます。本資料は弊社の著作物であり、著作権法によって保護されています。弊社の許諾なく本資料の全部又は一部を引用又は複製等により使用することを厳格に禁じます。

オンライン外国為替保証金取引「DRAGON FX 24」は、総取引金額の約1～5%の保証金を必要とする(予め差し入れた保証金の約20～100倍の金額の外国為替を売買する)取引です。元本及び利益が保証されたものではなく、為替及び金融指標の数値の変動によっては損失が生じる場合があります。また、相場の急変時等には預入金額以上の損失が生じる場合がありますので、ご自身の取引経験・資産状況等を考慮の上でリスク等の内容を十分にご理解頂き、ご自身の判断と責任においてお取引下さい。尚、取引手数料は0円で、弊社の提示する売気配と買気配は一致しません。また、当該気配値の差は通貨及び取引数量・時間帯に応じて変動します。

電話取引「HOXSIN FX」は総取引金額の約3%～約10%程度の保証金を必要とする(予め差し入れた保証金の約10倍から約30倍程度の金額の外国為替を売買する)取引です。元本及び利益が保証されたものではなく、為替及び金融指標の数値の変動によっては損失が生じる場合があります。また、相場急変時等には預入金額以上の損失が生じる場合がありますので、ご自身の取引経験・資産状況等を考慮の上でリスク等内容を十分にご理解頂き、ご自身の判断と責任においてお取引下さい。尚、取引手数料は1通貨あたり10銭(片道)で、弊社の提示する売気配と買気配は一致しません。また、当該気配値の差は通貨及び取引数量・時間帯に応じて変動します。

【商号】 北辰物産株式会社
【金融商品取引業者としての登録番号】 関東財務局長(金商)第295号
【加入している金融商品取引業協会】 社団法人金融先物取引業協会
社団法人日本商品投資販売業協会

〒103-0025 東京都中央区日本橋茅場町1-9-2
TEL:03(3668)8110 FAX:03(3668)4417
URL: <http://www.dragonfx24.com>