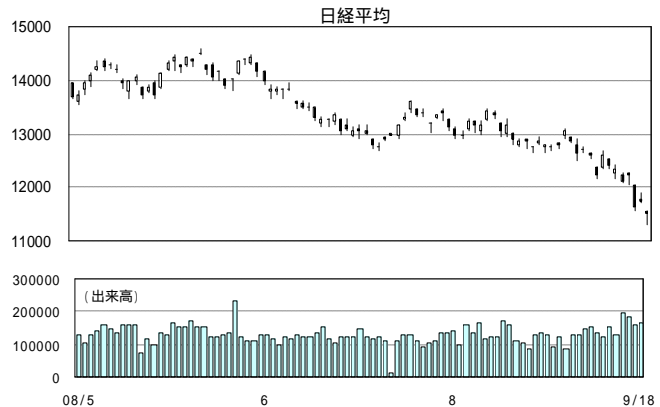


18 September 2008

~ 東京市場概況 ~

今日の日経平均は、大幅下落となりました。米金融市場の先行きに対する懸念が払拭されないとの思惑から、NYダウが急落した流れを引き継ぎ、朝方から急落する展開となりました。その後も下落圧力が強まり、一時400円以上の下落幅となりました。しかし、その後は安値での買戻しが先物中心に入る展開となり、引けにかけてはやや持ち直しました。



~ 欧米市況見通し ~

欧州市場の寄り付きはまちまちでのスタートになっていますが、16時に発表されたECBの協調資金供給の報道を受け、上昇に転じる流れになっています。金融機関の先行きに対する懸念は残るものの、各国の中央銀行が協力して問題に対処するとの思惑から景気の先行きに対する過度の警戒感が後退する局面になっています。NYダウもこの流れを引き継ぐものと思われ、株価は回復局面を迎えるものと思われま。

ドル/円はNY時間で続いた下落トレンドがひとまず収まり、横這いからじり高といった流れとなりました。その後、欧州時間帯に発表された協調資金供給報道で一気に価格を押し上げる展開となり、105円を突破し、105円台半ばにまで上昇する展開となりました。ただ、先行きに対する不透明感は強く、105円前後の水準にまで戻される形となっています。バンド幅がそこまで拡大していないことや、バンドの下限が上昇に転じていることやRCIの短期線が天井を打っていることから、バンドの中心線まで戻す可能性が高そうです。ただ、中期線が上昇基調を続けており、しかもまだ上値の余地があることから再度上昇し、上値を試す局面もありそうです。価格水準としては、104.60円～105.50円で、目先の下落の後には上昇圧力が高まりやすい局面という事が出来そうです。(文責:大塚亮)

USD/JPY 30分足



	寄り付き	前日比		終値	前日比
英: FT100指数	5038.00		日経平均株価	11489.30	-260.49
独: DAX指数	5875.05	14.07	東京原油先物	60010	140
仏: CAC指数	3983.06	-17.05	上海総合株価指数	1895.837	-33.210

本レポートは、信頼性の高い各種データに基づいていますが、その正確性を保証するものではなく、講師およびスタッフの相場感を含むものとなっています。また、内容に関しましては予告なく変更する事があります。

本レポートの使用により生じたいかなる損失におきましても、弊社は一切の責任を負いかねます。利用および投資判断に関しましては、お客様ご自身でおこなって頂きますようお願い申し上げます。本資料は弊社の著作物であり、著作権法によって保護されています。弊社の許諾なく本資料の全部又は一部を引用又は複製等により使用することを厳格に禁じます。

オンライン外国為替保証金取引「DRAGON FX 24」は、総取引金額の約1～5%の保証金を必要とする(予め差し入れた保証金の約20～100倍の金額の外国為替を売買する)取引です。元本及び利益が保証されたものではなく、為替及び金融指標の数値の変動によっては損失が生じる場合があります。また、相場の急変時等には預入金額以上の損失が生じる場合がありますので、ご自身の取引経験・資産状況等を考慮の上でリスク等の内容を十分にご理解頂き、ご自身の判断と責任においてお取引下さい。尚、取引手数料は0円で、弊社の提示する売気配と買気配は一致しません。また、当該気配値の差は通貨及び取引数量・時間帯に応じて変動します。

電話取引「HOXSIN FX」は総取引金額の約3%～約10%程度の保証金を必要とする(予め差し入れた保証金の約10倍から約30倍程度の金額の外国為替を売買する)取引です。元本及び利益が保証されたものではなく、為替及び金融指標の数値の変動によっては損失が生じる場合があります。また、相場急変時等には預入金額以上の損失が生じる場合がありますので、ご自身の取引経験・資産状況等を考慮の上でリスク等内容を十分にご理解頂き、ご自身の判断と責任においてお取引下さい。尚、取引手数料は1通貨あたり10銭(片道)で、弊社の提示する売気配と買気配は一致しません。また、当該気配値の差は通貨及び取引数量・時間帯に応じて変動します。

【商号】 北辰物産株式会社
【金融商品取引業者としての登録番号】 関東財務局長(金商)第295号
【加入している金融商品取引業協会】 社団法人金融先物取引業協会
社団法人日本商品投資販売業協会

〒103-0025 東京都中央区日本橋茅場町1-9-2
TEL:03(3668)8110 FAX:03(3668)4417
URL: <http://www.dragonfx24.com>