

3 September 2008

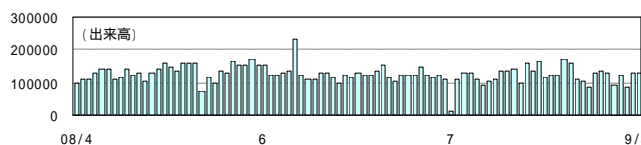
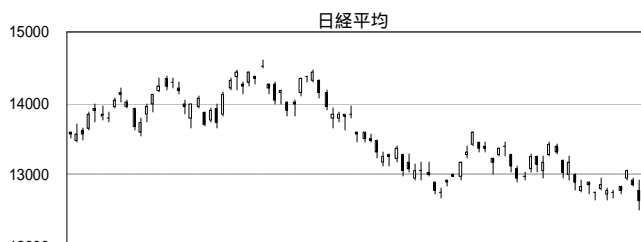
~ 東京市場概況 ~

今日の日経平均は、NY市場がじり安であったものの、昨日の下げに対する買い戻しの動きが活発になり、終日堅調に推移しました。原油価格の下落や為替の円安基調に支えられる手買いとなりました。しかし、先行きに関しては米国経済の不透明感からNYダウに対する懸念が高まっており、上値が抑えられました。

~ 欧米市況見通し ~

欧州市場の寄り付きは軟調なスタートになっています。昨日上昇して引けた後にNYダウがマイナス圏まで押されたことで、調整の売りが目立つ展開になっています。欧州経済に対する先行き懸念が強まっており、指標の結果次第では下げ幅を拡大することも考えられます。18時に発表されるGDP改定値と小売売上高に注意が必要でしょう。比較的堅調であったドイツの失速が目立つ展開となっているだけに期待しにくい局面であることは事実でしょう。

ドル/円は東京時間帯は大きな動きにはならなかったものの堅調地合での推移となりました。しかし、欧州時間に入ってから109円の水準が上値抵抗帯として意識され、価格を切り下げる展開となりました。テクニカル的に見て、バンドの中心線を抜けての下落であり、基調の悪さが意識される所です。またRCIにおいても短期線が下落基調を鮮明にしており、しかも中期線も天井を打つ形になっています。状況としてはまだ下げ余地が残り、短期線が下値でこのような展開になれば、バンドブレイクからバンドウォークする可能性も十分に考えられる局面です。バンド幅がまだ拡大してくる状況にないため、ここから一気に下落という場面は目先考えにくいのですが、警戒だけは怠れない状況という事が出来そうです。価格水準としては108.40円～108.80円のレンジをみています。(文責:大塚亮)



USD/JPY 30分足



	寄り付き	前日比		終値	前日比
英: FT100指数	5620.70		日経平均株価	12689.59	80.12
独: DAX指数	6488.12	-30.35	東京原油先物	72490	1680
仏: CAC指数	4502.03	-37.04	上海総合株価指数	2276.672	-28.219

本レポートは、信頼性の高い各種データに基づいていますが、その正確性を保証するものではなく、講師およびスタッフの相場感を含むものとなっています。また、内容に関しましては予告なく変更する事があります。

本レポートの使用により生じたいかなる損失におきましても、弊社は一切の責任を負いかねます。利用および投資判断に関しましては、お客様ご自身でおこなって頂きますようお願い申し上げます。本資料は弊社の著作物であり、著作権法によって保護されています。弊社の許諾なく本資料の全部又は一部を引用又は複製等により使用することを厳格に禁じます。

オンライン外国為替保証金取引「DRAGON FX 24」は、総取引金額の約1～5%の保証金を必要とする(予め差し入れた保証金の約20～100倍の金額の外国為替を売買する)取引です。元本及び利益が保証されたものではなく、為替及び金融指標の数値の変動によっては損失が生じる場合があります。また、相場の急変時等には預入金額以上の損失が生じる場合がありますので、ご自身の取引経験・資産状況等を考慮の上でリスク等の内容を十分にご理解頂き、ご自身の判断と責任においてお取引下さい。尚、取引手数料は0円で、弊社の提示する売気配と買気配は一致しません。また、当該気配値の差は通貨及び取引数量・時間帯に応じて変動します。

電話取引「HOXSIN FX」は総取引金額の約3%～約10%程度の保証金を必要とする(予め差し入れた保証金の約10倍から約30倍程度の金額の外国為替を売買する)取引です。元本及び利益が保証されたものではなく、為替及び金融指標の数値の変動によっては損失が生じる場合があります。また、相場急変時等には預入金額以上の損失が生じる場合がありますので、ご自身の取引経験・資産状況等を考慮の上でリスク等内容を十分にご理解頂き、ご自身の判断と責任においてお取引下さい。尚、取引手数料は1通貨あたり10銭(片道)で、弊社の提示する売気配と買気配は一致しません。また、当該気配値の差は通貨及び取引数量・時間帯に応じて変動します。

【商号】北辰物産株式会社
【金融商品取引業者としての登録番号】関東財務局長(金商)第295号
【加入している金融商品取引業協会】社団法人金融先物取引業協会
社団法人日本商品投資販売業協会

〒103-0025 東京都中央区日本橋茅場町1-9-2
TEL:03(3668)8110 FAX:03(3668)4417
URL: <http://www.dragonfx24.com>