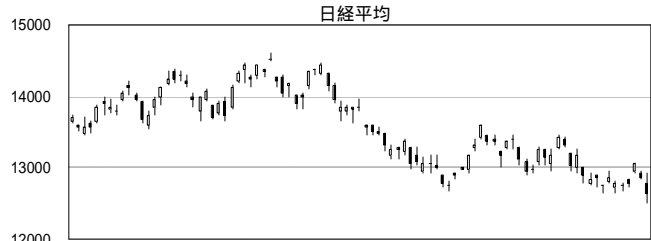


2 September 2008

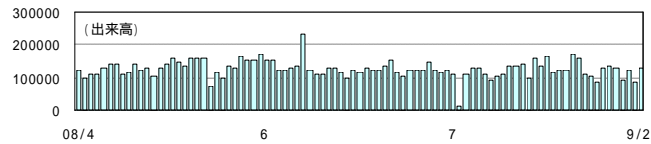
## ~ 東京市場概況 ~

今日の日経平均は、NY市場が休場ということで朝方は方向感のない展開となりました。しかし直近の安値水準を越えてからは一気に売り圧力が強まる展開になりました。特に先物を中心に短期筋の仕掛けの売りにストップロスが巻き込まれる形で下げ幅を拡大する展開になりました。



## ~ 欧米市況見通し ~

欧州市場の寄り付きは軟調なスタートになっています。日経平均が急落したことで景気の先行きに対する懸念が広がりました。また上海株が下げ止まらないことも嫌気されました。しかし、その後はインド株が4%近く上昇している事を受けて買い圧力が強まる展開になっています。ユーロやボンドが対ドルで急激に下落していることも株価の下値を支える展開となっており、プラス圏での推移となっています。



ドル/円は東京時間帯は株価の急落を眺めて景気の先行き懸念から円を買う動きが見られましたが、日本の政局を見極めたいとの思惑から買い戻される流れとなりました。欧州通貨がきつい下げとなる中で、ドルや円に対して買い戻しの動きが起こっているようです。テクニカル的に見てもバンドブレイクアウトの動きであり、RCIも短期線・中期線ともに上昇基調となっていることからさらに上値を追う展開も予想されることです。ただ、現状の価格は直近の高値水準であり、しかも窓を開けているところでもあることからかなり強い抵抗帯として意識される可能性が高そうです。RCIの短期線が天井を打ったら下落の流れになるものと思われます。ただ、下値支持線とバンドの中心線が108.20円で通ることから、ここでは支えられる動きになりそうで、108.20円～108.80円のレンジ圏での動きになりそうです。(文責:大塚亮)

USD/JPY 30分足



	寄り付き	前日比		終値	前日比
英: FT100指数	5602.80		日経平均株価	12609.47	-224.71
独: DAX指数	6416.85	-4.95	東京原油先物	70810	発会
仏: CAC指数	4465.34	-6.79	上海総合株価指数	2304.891	-20.244

本レポートは、信頼性の高い各種データに基づいていますが、その正確性を保証するものではなく、講師およびスタッフの相場感を含むものとなっています。また、内容に関しましては予告なく変更する事があります。

本レポートの使用により生じたいかなる損失におきましても、弊社は一切の責任を負いかねます。利用および投資判断に関しましては、お客様ご自身でおこなって頂きますようお願い申し上げます。本資料は弊社の著作物であり、著作権法によって保護されています。弊社の許諾なく本資料の全部又は一部を引用又は複製等により使用することを厳格に禁じます。

オンライン外国為替保証金取引「DRAGON FX 24」は、総取引金額の約1～5%の保証金を必要とする(予め差し入れた保証金の約20～100倍の金額の外国為替を売買する)取引です。元本及び利益が保証されたものではなく、為替及び金融指標の数値の変動によっては損失が生じる場合があります。また、相場の急変時等には預入金額以上の損失が生じる場合がありますので、ご自身の取引経験・資産状況等を考慮の上でリスク等の内容を十分にご理解頂き、ご自身の判断と責任においてお取引下さい。尚、取引手数料は0円で、弊社の提示する売気配と買気配は一致しません。また、当該気配値の差は通貨及び取引数量・時間帯に応じて変動します。

電話取引「HOXSIN FX」は総取引金額の約3%～約10%程度の保証金を必要とする(予め差し入れた保証金の約10倍から約30倍程度の金額の外国為替を売買する)取引です。元本及び利益が保証されたものではなく、為替及び金融指標の数値の変動によっては損失が生じる場合があります。また、相場急変時等には預入金額以上の損失が生じる場合がありますので、ご自身の取引経験・資産状況等を考慮の上でリスク等内容を十分にご理解頂き、ご自身の判断と責任においてお取引下さい。尚、取引手数料は1通貨あたり10銭(片道)で、弊社の提示する売気配と買気配は一致しません。また、当該気配値の差は通貨及び取引数量・時間帯に応じて変動します。

【商号】北辰物産株式会社  
【金融商品取引業者としての登録番号】関東財務局長(金商)第295号  
【加入している金融商品取引業協会】社団法人金融先物取引業協会  
社団法人日本商品投資販売業協会

〒103-0025 東京都中央区日本橋茅場町1-9-2  
TEL:03(3668)8110 FAX:03(3668)4417  
URL: <http://www.dragonfx24.com>