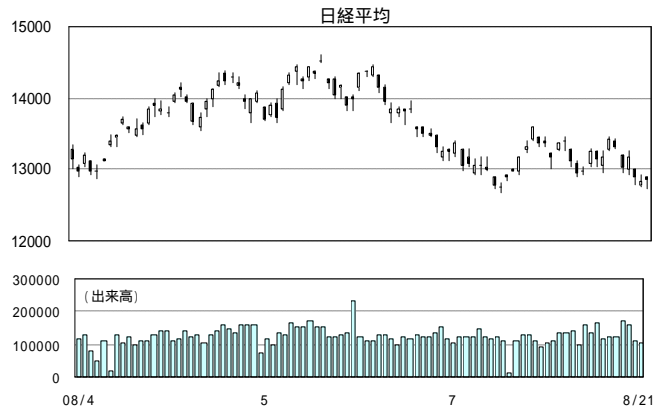


21 August 2008

~ 東京市場概況 ~

今日の日経平均は、朝方はじり安での寄り付きとなりましたが、その後は上海株が昨日の反動で大きく下げた事を嫌気した売りが加速する展開となりました。しかし、後場に入り手がかり材料難から売買が手控えられる局面となり、方向感に欠ける展開となりました。現状の価格帯は前回の安値が意識される水準であり、予想以上に底堅い動きも見られました。



~ 欧米市況見通し ~

欧州市場の寄り付きはまちまちのスタートになっています。アジア株が軟調推移となったことで先行きに対する懸念が広がっていますが、ユーロ圏の指標が予想を上回ったことが好感されているようです。ただ、大きな動きにはなりにくい局面といえそうで、とりあえず様子見姿勢が強まりそうです。

ドル/円は東京時間引け間際から急落に転じ、一気に1円以上下落する展開になっています。現状は下落に対する調整が入っていますが、その上昇の力も弱く、先行きに懸念が残る局面といえそうです。バンドウォークを再度再開するにはバンド幅が拡大しすぎているように見えますが、バンドの下限がまだ下方向に伸びていることから予断を許さない局面です。RCIに関しては短期線がやや底打ちしているようにも見えますが、これがさらに上にいけるかがポイントになりそうです。中期線は下値で這っており、先行きに対しては懸念が残ります。とりあえず、バンドの中心線である109.30円下の水準まで戻せるかがポイントになりそうです。ただ、价格的に非常に遠いため、直近で抑えられた109.00円の水準まで戻せるかどうか、それが最大の注目点となりそうです。(文責:大塚亮)

USD/JPY 30分足



	寄り付き	前日比		終値	前日比
英: FT100指数	5371.80		日経平均株価	12752.21	-99.48
独: DAX指数	6290.32	-27.48	東京原油先物	77700	50
仏: CAC指数	4353.38	20.59	上海総合株価指数	2431.716	-91.566

本レポートは、信頼性の高い各種データに基づいていますが、その正確性を保証するものではなく、講師およびスタッフの相場感を含むものとなっています。また、内容に関しましては予告なく変更する事があります。

本レポートの使用により生じたいかなる損失におきましても、弊社は一切の責任を負いかねます。利用および投資判断に関しましては、お客様ご自身でおこなって頂きますようお願い申し上げます。本資料は弊社の著作物であり、著作権法によって保護されています。弊社の許諾なく本資料の全部又は一部を引用又は複製等により使用することを厳格に禁じます。

オンライン外国為替保証金取引「DRAGON FX 24」は、総取引金額の約1～5%の保証金を必要とする(予め差し入れた保証金の約20～100倍の金額の外国為替を売買する)取引です。元本及び利益が保証されたものではなく、為替及び金融指標の数値の変動によっては損失が生じる場合があります。また、相場の急変時等には預入金額以上の損失が生じる場合がありますので、ご自身の取引経験・資産状況等を考慮の上でリスク等の内容を十分にご理解頂き、ご自身の判断と責任においてお取引下さい。尚、取引手数料は0円で、弊社の提示する売気配と買気配は一致しません。また、当該気配値の差は通貨及び取引数量・時間帯に応じて変動します。

電話取引「HOXSIN FX」は総取引金額の約3%～約10%程度の保証金を必要とする(予め差し入れた保証金の約10倍から約30倍程度の金額の外国為替を売買する)取引です。元本及び利益が保証されたものではなく、為替及び金融指標の数値の変動によっては損失が生じる場合があります。また、相場急変時等には預入金額以上の損失が生じる場合がありますので、ご自身の取引経験・資産状況等を考慮の上でリスク等内容を十分にご理解頂き、ご自身の判断と責任においてお取引下さい。尚、取引手数料は1通貨あたり10銭(片道)で、弊社の提示する売気配と買気配は一致しません。また、当該気配値の差は通貨及び取引数量・時間帯に応じて変動します。

【商号】 北辰物産株式会社
【金融商品取引業者としての登録番号】 関東財務局長(金商)第295号
【加入している金融商品取引業協会】 社団法人金融先物取引業協会
社団法人日本商品投資販売業協会

〒103-0025 東京都中央区日本橋茅場町1-9-2
TEL:03(3668)8110 FAX:03(3668)4417
URL: <http://www.dragonfx24.com>