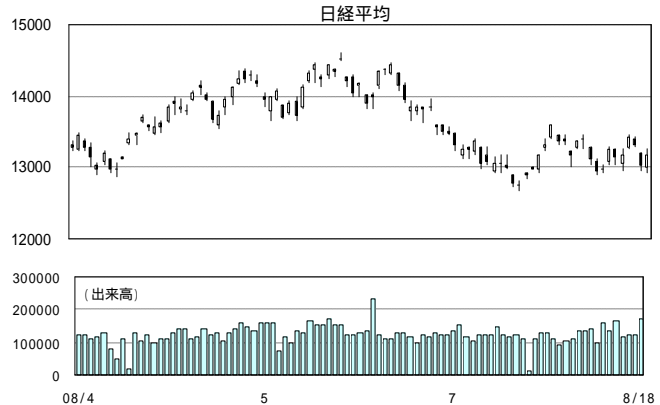


18 August 2008

## ~ 東京市場概況 ~

今日の日経平均は、朝方は世界的な景気の先行きに対する懸念が高まり、下落する流れとなりましたが、その後は先物を中心に買いが断続的に入る展開となり、価格を押し上げました。ただ、13000円割れの水準では買戻しの動きになるものの、上値は重く、一時200円以上上げた相場は引けにかけて抑えられる展開となりました。出来高は多少回復する展開となりました。原油価格は1ドル前後の上昇となっており、反発局面となっています。



## ~ 欧米市況見通し ~

欧州市場の寄り付きは軟調スタートになっています。アジア市場の上値が抑えられたことで景気の先行きに警戒感が出ている事があげられます。この流れが継続すればNYダウにも悪影響を与えることになりそうです。ここから重要な経済指標がないことから、大きな動きを誘発する要因が少なく、方向感を見失う展開も考えられます。

ドル/円をテクニカル的に見ると、バンドの中心線で抑えられる局面になっており、形の悪さが意識される局面になっています。バンド幅が縮小しているのでそこまで一気に下落ということも考えにくいところですが、流れは下向きです。RCIで見ると短期線が上昇途中での腰折れであり形の悪さが意識されます。中期線が底打ちをしているので中長期なき長としては回復する展開も望めますが、110円を割り込むような事があつたらかなり厳しい展開となりそうです。短期線が底打ちしたときに中期線の方向感がどちらに向いているのか、そのあたりに注目して見ていければいいのではないのでしょうか。価格水準としては110.00円~110.30円のレンジでの動きを予想しています。



|            | 寄り付き    | 前日比   |          | 終値       | 前日比      |
|------------|---------|-------|----------|----------|----------|
| 英: FT100指数 | 5454.80 |       | 日経平均株価   | 13165.45 | 146.04   |
| 独: DAX指数   | 6436.14 | -9.88 | 東京原油先物   | 77190    | 1260     |
| 仏: CAC指数   | 4435.91 | 17.71 | 上海総合株価指数 | 2319.868 | -130.742 |

本レポートは、信頼性の高い各種データに基づいていますが、その正確性を保証するものではなく、講師およびスタッフの相場感を含むものとなっています。また、内容に関しましては予告なく変更する事があります。

本レポートの使用により生じたいかなる損失におきましても、弊社は一切の責任を負いかねます。利用および投資判断に関しましては、お客様ご自身でおこなって頂きますようお願い申し上げます。本資料は弊社の著作物であり、著作権法によって保護されています。弊社の許諾なく本資料の全部又は一部を引用又は複製等により使用することを厳格に禁じます。

オンライン外国為替保証金取引「DRAGON FX 24」は、総取引金額の約1～5%の保証金を必要とする(予め差し入れた保証金の約20～100倍の金額の外国為替を売買する)取引です。元本及び利益が保証されたものではなく、為替及び金融指標の数値の変動によっては損失が生じる場合があります。また、相場の急変時等には預入金額以上の損失が生じる場合がありますので、ご自身の取引経験・資産状況等を考慮の上でリスク等の内容を十分にご理解頂き、ご自身の判断と責任においてお取引下さい。尚、取引手数料は0円で、弊社の提示する売気配と買気配は一致しません。また、当該気配値の差は通貨及び取引数量・時間帯に応じて変動します。

電話取引「HOXSIN FX」は総取引金額の約3%～約10%程度の保証金を必要とする(予め差し入れた保証金の約10倍から約30倍程度の金額の外国為替を売買する)取引です。元本及び利益が保証されたものではなく、為替及び金融指標の数値の変動によっては損失が生じる場合があります。また、相場急変時等には預入金額以上の損失が生じる場合がありますので、ご自身の取引経験・資産状況等を考慮の上でリスク等内容を十分にご理解頂き、ご自身の判断と責任においてお取引下さい。尚、取引手数料は1通貨あたり10銭(片道)で、弊社の提示する売気配と買気配は一致しません。また、当該気配値の差は通貨及び取引数量・時間帯に応じて変動します。

【商号】 北辰物産株式会社  
【金融商品取引業者としての登録番号】 関東財務局長(金商)第295号  
【加入している金融商品取引業協会】 社団法人金融先物取引業協会  
社団法人日本商品投資販売業協会

〒103-0025 東京都中央区日本橋茅場町1-9-2  
TEL:03(3668)8110 FAX:03(3668)4417  
URL: <http://www.dragonfx24.com>