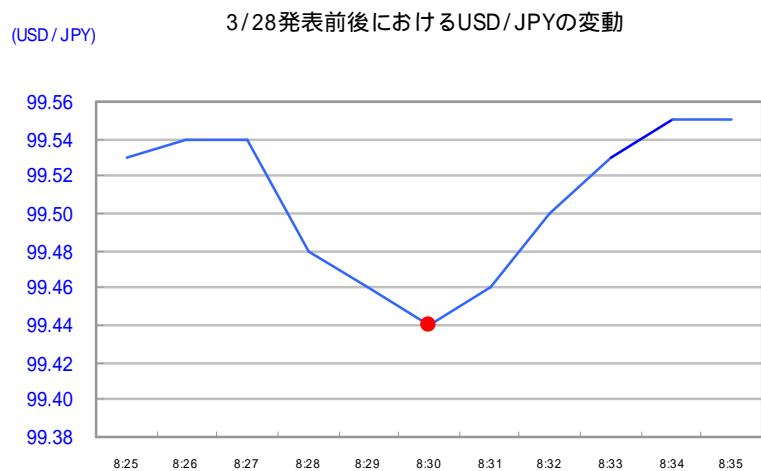
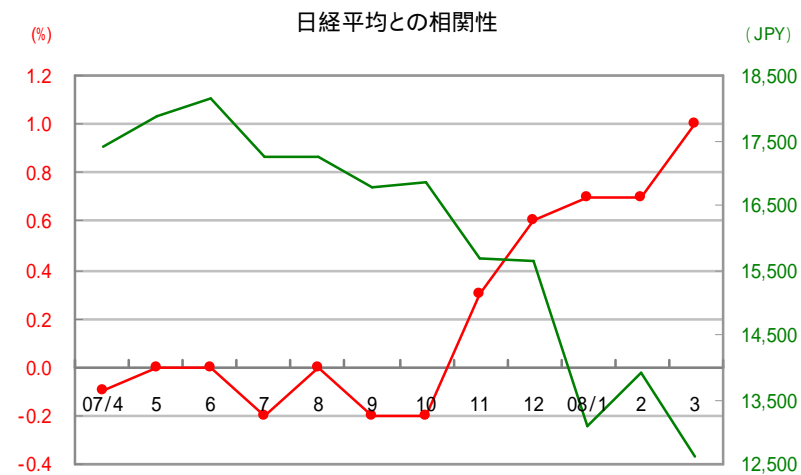
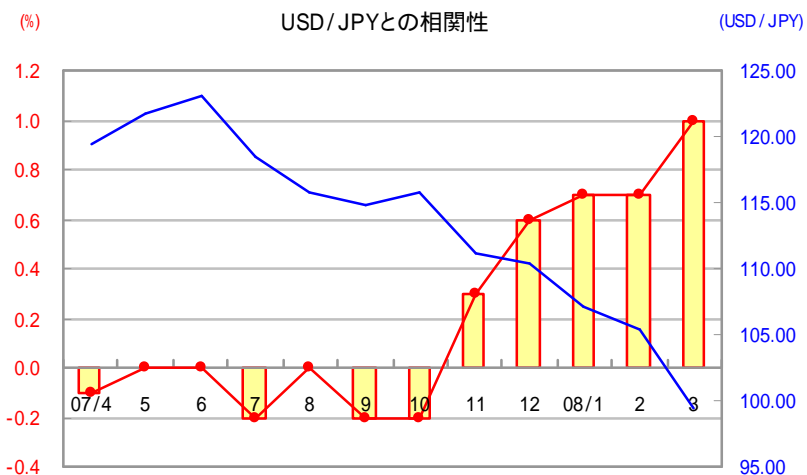


Hoxsin report ~ index analysis ~

日本 2月全国消費者物価指数(前年比)



本日の結果 & 解説

3/28 8:30発表 前回(0.7%) 結果(1%)

消費者が購入する物やサービスの価格変動を測定する指数。基準時と比較して、(購入に必要な費用が)どのように変動したかを表す指標です。経済活動が活発になると需給関係が逼迫することで上昇し、経済活動が減速すると需給の緩和から低下する傾向があるため、経済政策を的確に推進する上で極めて重要な指標となっています。またこの数値は他の重要な経済指標を算出する際のデフレーターとしても利用されています。ただし加重平均を用いて算出されるため、必ずしも小売価格(物価)の変動率を直接的に示すものではないことに留意する必要があります。原則として毎月26日を含む週の金曜日に、総務省が東京都都区部消費者物価指数の当月中旬速報値と同時に前月分を発表します。12月分及び3月分公表時には年平均指数及び年度平均指数がそれぞれ公表されます。

Hoxsin report 注意事項

Copyright (c) HOXSIN BUSSAN Co.,Ltd. All rights reserved.

本資料は信頼性の高い各種データに基づき作成されたものですが、その正確性を保証するものではありません。また、内容に関しては予告なく変更する事があります。本資料の目的はあくまで事実に基づいた情報提供であり、勧誘及び投資判断の提供を意図したものではありません。本資料を使用することによって生じたいかなる損失におきましても弊社は一切責任を負いかねますので、利用および投資判断に関しましては、お客様ご自身でおこなって頂きますようお願い申し上げます。本資料は弊社の著作物であり、著作権法によって保護されています。弊社の許諾なく本資料の全部又は一部を引用又は複製等により使用することを厳格に禁じます。

オンライン外国為替保証金取引「DRAGON FX 24」は、総取引金額の約1%の保証金を必要とする（予め差入れた保証金の約100倍の金額の外国為替を売買する）取引であり、元本及び利益が保証されたものではなく、為替及び金融指標の数値の変動によっては損失が生じる場合があります。また、相場急変時等には預入金額以上の損失が生じる場合がありますので、ご自身の取引経験・資産状況等を考慮の上でリスク等内容を十分にご理解頂き、ご自身の判断と責任においてお取引下さい。尚、取引手数料は0円で、弊社の提示する売気配と買気配は一致せず、当該気配値の差は通貨及び取引数量・時間帯に応じて変動します。

電話取引「HOXSIN FX」は総取引金額の約3%から約10%程度の保証金を必要とする（予め差入れた保証金の約10倍から約30倍程度の金額の外国為替を売買する）取引であり、元本及び利益が保証されたものではなく、為替及び金融指標の数値の変動によっては損失が生じる場合があります。また、相場急変時等には預入金額以上の損失が生じる場合がありますので、ご自身の取引経験・資産状況等を考慮の上でリスク等内容を十分にご理解頂き、ご自身の判断と責任においてお取引下さい。尚、取引手数料は1通貨あたり10銭（片道）で、弊社の提示する売気配と買気配は一致せず、当該気配値の差は通貨及び取引数量・時間帯に応じて変動します。

【商号】北辰物産株式会社

【金融商品取引業者としての登録番号】関東財務局長(金商)第295号

【加入している金融商品取引業協会】社団法人金融先物取引業協会

〒103-0025 東京都中央区日本橋茅場町1-9-2

TEL:03(3668)8110 FAX:03(3668)4417

URL: <http://www.dragonfx24.com>