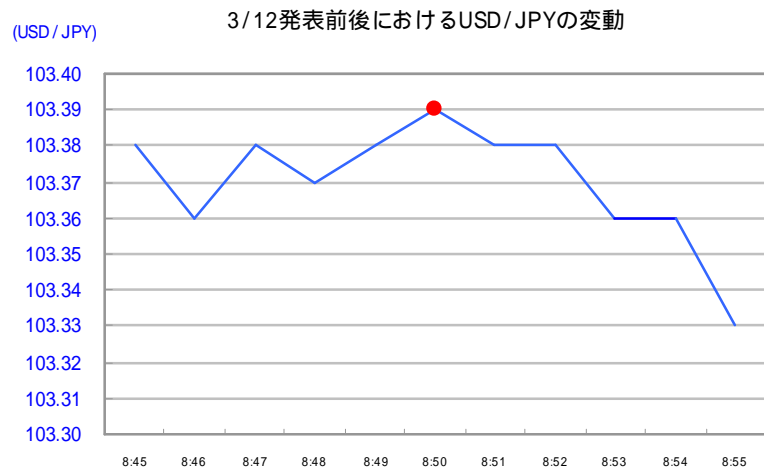
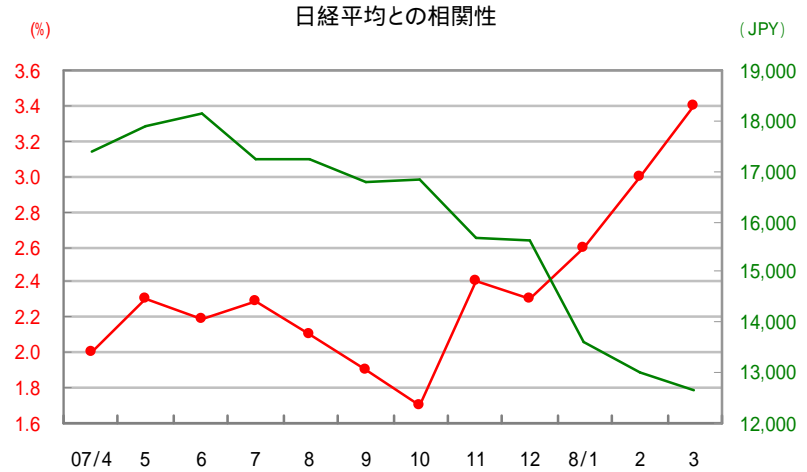
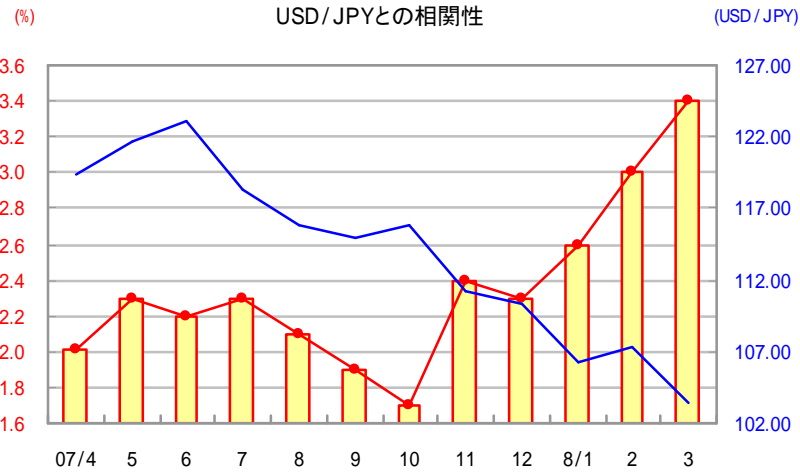


# Hoxsin report ~ index analysis ~

## 日本 2月企業物価指数(前年比)



### 本日の結果 & 解説

3/12 8:50発表 前回(3%) 予想(3.3%) 結果(3.4%)

企業間で取引される「商品(物)」の物価指数。国内企業物価指数・輸出物価指数・輸入物価指数それぞれが作成され、特に国内企業物価指数に注目が集まります。国内企業物価指数においては、対象範囲外の商品を除き、企業間で取引される全ての物的商品(約1000品目)について調査され、加重平均を用いて指数値を算出されます。商品の需給動向を敏感に反映する取引価格の動向(物価変動)が調査されるため、景気動向や物価上昇の判断材料、更にはマクロ経済分析のデフレーターとしても利用されます。基準年度が5年ごとに改定されるため、短期的な変動の比較に優れている一方で、長期的な変動の比較には適さないというデメリットがあります。日本銀行によって、前月分速報値及び前々月分確報値が毎月第8営業日ごろに公表されます。

# *Hoxsin report* 注意事項

Copyright (c) HOXSIN BUSSAN Co.,Ltd. All rights reserved.

本資料は信頼性の高い各種データに基づき作成されたものですが、その正確性を保証するものではありません。また、内容に関しては予告なく変更する事があります。本資料の目的はあくまで事実に基づいた情報提供であり、勧誘及び投資判断の提供を意図したものではありません。本資料を使用することによって生じたいかなる損失におきましても弊社は一切責任を負いかねますので、利用および投資判断に関しましては、お客様ご自身でおこなって頂きますようお願い申し上げます。本資料は弊社の著作物であり、著作権法によって保護されています。弊社の許諾なく本資料の全部又は一部を引用又は複製等により使用することを厳格に禁じます。

オンライン外国為替保証金取引「DRAGON FX 24」は、総取引金額の約1%の保証金を必要とする（予め差入れた保証金の約100倍の金額の外国為替を売買する）取引であり、元本及び利益が保証されたものではなく、為替及び金融指標の数値の変動によっては損失が生じる場合があります。また、相場急変時等には預入金額以上の損失が生じる場合がありますので、ご自身の取引経験・資産状況等を考慮の上でリスク等内容を十分にご理解頂き、ご自身の判断と責任においてお取引下さい。尚、取引手数料は0円で、弊社の提示する売気配と買気配は一致せず、当該気配値の差は通貨及び取引数量・時間帯に応じて変動します。

電話取引「HOXSIN FX」は総取引金額の約3%から約10%程度の保証金を必要とする（予め差入れた保証金の約10倍から約30倍程度の金額の外国為替を売買する）取引であり、元本及び利益が保証されたものではなく、為替及び金融指標の数値の変動によっては損失が生じる場合があります。また、相場急変時等には預入金額以上の損失が生じる場合がありますので、ご自身の取引経験・資産状況等を考慮の上でリスク等内容を十分にご理解頂き、ご自身の判断と責任においてお取引下さい。尚、取引手数料は1通貨あたり10銭（片道）で、弊社の提示する売気配と買気配は一致せず、当該気配値の差は通貨及び取引数量・時間帯に応じて変動します。

【商号】北辰物産株式会社

【金融商品取引業者としての登録番号】関東財務局長(金商)第295号

【加入している金融商品取引業協会】社団法人金融先物取引業協会

〒103-0025 東京都中央区日本橋茅場町1-9-2

TEL:03(3668)8110 FAX:03(3668)4417

URL: <http://www.dragonfx24.com>